



C°F

ONTWERP VISIE

Het Corona Dashboard **toegankelijker
en relevanter maken voor **meer mensen****

C°F

ONTWERP PRINCIPES

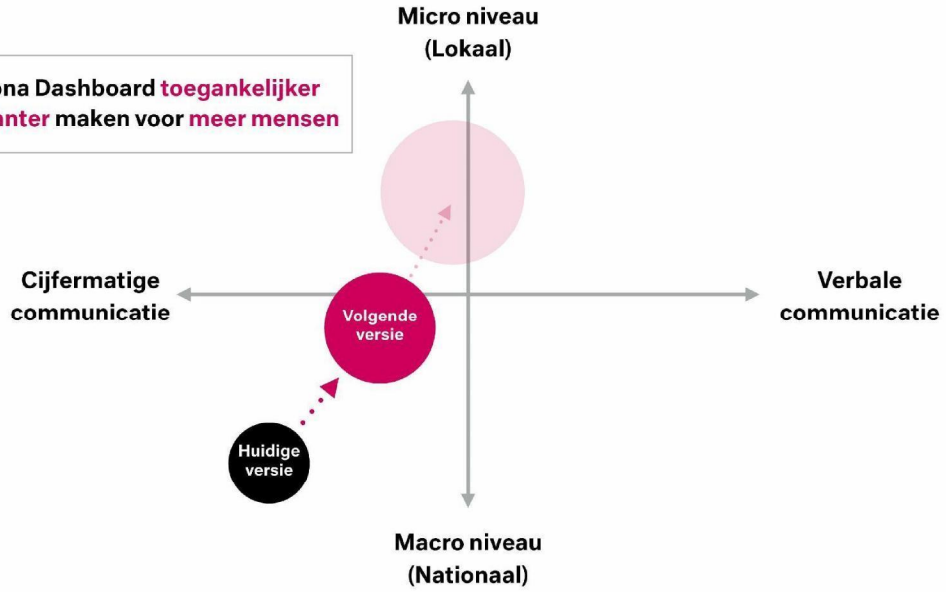
Voor het toekomstige ontwerp van het dashboard volgen we deze leidende principes:

- Betrouwbaarheid
- Transparantie
- Menselijkheid

C°F

STRATEGIE

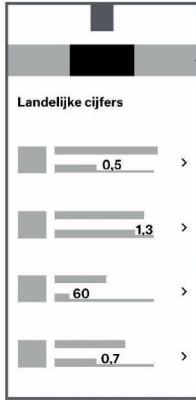
Het Corona Dashboard **toegankelijker**
en relevanter maken voor **meer mensen**



C°F

HUIDIGE STRUCTUUR

Landelijk data



Regio data



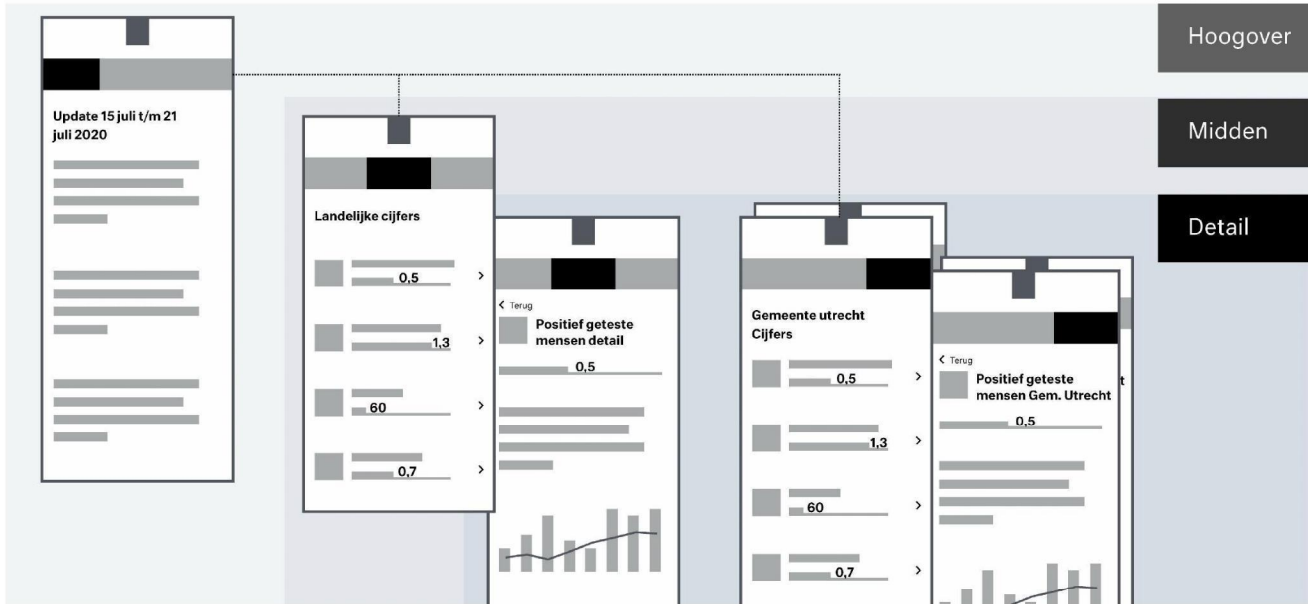
C°F

STRUCTUUR NIEUWE VERSIE

Dagelijks update bericht

Landelijk data

Regio / Gemeente data



C°F

Mobiele weergave



Dashboard coronavirus

Het dashboard coronavirus geeft informatie over de ontwikkeling van het coronavirus in Nederland. [Lees meer](#)

Actueel Landelijk Regionaal

Laatst bijgewerkt: 14:43, 27 juli 2020

Update 15 juli t/m 21 juli 2020

Het is en blijft belangrijk dat mensen zich aan de maatregelen houden over verspreiding van het virus zoveel mogelijk te voorkomen. Afstand houden, handen wassen, niezen en hoesten in de elleboog en het gebruik van papieren zakdoekjes. Dat geldt ook voor het thuisblijven en testen bij de eerste klachten. Zo houden we het nieuwe coronavirus onder controle.

Laatste ontwikkelen

↑ Het aantal positief geteste personen is licht gestegen

Afgelopen week zijn er 987 nieuwe personen gemeld die positief getest zijn op COVID-19. Dat zijn er 10 meer als vorige week.

↓ Afname van 3 patiënten die voor COVID-19 in het ziekenhuis zijn opgenomen

Er zijn 19 patiënten gemeld die voor COVID-19 in het ziekenhuis zijn opgenomen (vorige week: 22).

is met het nieuwe coronavirus neemt af. In de teststraten stijgt het percentage positieve testen minder snel. Het reproductiegetal (Rt Real Time) ligt nog wel boven de 1.

[Lees meer op de RIVM site](#)

[Bekijk het dashboard](#)

Over de cijfers

Het dashboard coronavirus geeft informatie over de ontwikkeling van het coronavirus in Nederland. Het dashboard laat met actuele cijfers zien hoe het coronavirus zich in Nederland verspreidt. Die informatie komt van onder andere het RIVM, de GGD'en en de ziekenhuizen. Deze cijfers worden met de hand ingevoerd.

[Meer info over de cijfers](#)

Wekelijkse vlog
23 Augustus, nummer 7



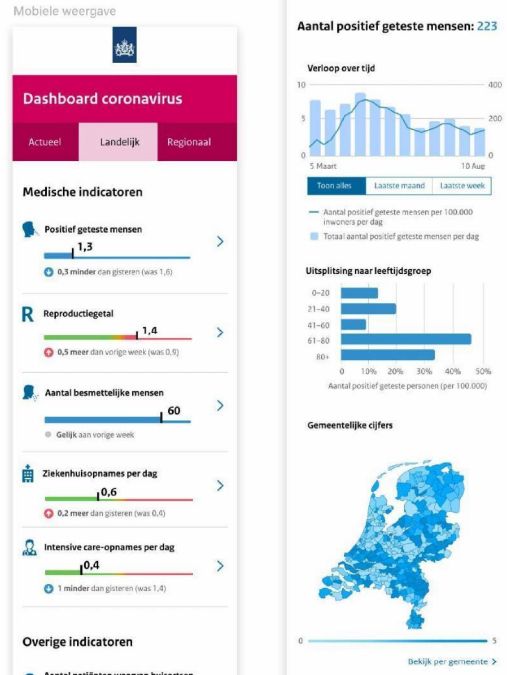
Corona Dashboard

- > Over dit dashboard
- > Nationale cijfers
- > Regionale cijfers

Homepagina met dagelijks update bericht

- We willen een nieuw startpunt introduceren die een breder publiek aanspreekt.
- In plaats van alleen data te presenteren, lichten we de belangrijkste veranderingen van de dag uit. Dit zorgt voor een makkelijker en beter begrijpbaar startpunt voor de media en het algemene publiek.

C°F



Landelijke cijfers

Een nieuw ontwerp dat de volgende punten combineert:

- Een beknopt overzicht van alle gegevens (eerste beeld voor mobiel, zijbalk voor desktop computer).
- Meer beschikbare ruimte voor alle details, meer content and makkelijkere interactie met de data.

C°F

Mobiele weergave

Dashboard coronavirus

Actueel Landelijk Regionaal

Selecteer uw gemeente of veiligheidsregio

Zoek op naam of postcode

Amsterdam-Amstelland (Regio)

- Aalsmeer
- Amstelveen
- Amsterdam
- Diemen
- Ouder-Amstel
- Uithoorn

Drenthe (Regio)

- Aa en Hunze
- Assen
- Borger-Odoorn

Corona Dashboard

- Over dit dashboard
- Nationale cijfers
- Regionale cijfers

Dashboard coronavirus

Actueel Landelijk Regionaal

Cijfers van Gemeente Utrecht [Andere regio](#)

Medische indicatoren

Positief geteste mensen

2,5

0,3 meer dan gisteren (was 2,2)

Ziekenhuisopnames per dag

0,8

0,1 meer dan gisteren (was 0,7)

Overige indicatoren

Rioliswatermeting

13

2 meer dan vorige week (was 11)

Corona Dashboard

- Over dit dashboard
- Nationale cijfers
- Regionale cijfers

Cijfers van Gemeente Utrecht [Andere regio](#)

< Terug naar alle cijfers

Positief geteste mensen

Waarde van gisteren: Verlagen op 23 juli. Wordt dagelijks bijgewerkt.

Aantal positief geteste mensen per 100.000 inwoners per dag.

2,5

0,3 meer dan gisteren (was 2,2)

Wat betekent dit?

Dit getal laat zien van hoeveel mensen gisteren per 100.000 inwoners gemiddeld is dat ze positief getest zijn en COVID-19 hebben.

Door het aantal positief geteste mensen bij te houden krijgen we een duidelijk beeld van hoe snel het virus zich verspreid voordat het de intensive care bereikt. Hierdoor blijven we voorbereid. [Lees hier meer over waarom we deze cijfers monitoren.](#)

Aantal positief geteste mensen: 223

Verloop over tijd

10 5 0

5 Maart 10 Aug

Toon alles Laatste maand Laatste week

Aantal positief geteste mensen per 100.000 inwoners per dag

Totaal aantal positief geteste mensen per dag

Uitsplitsing naar leeftijdsgroep

0-20

21-40

41-60

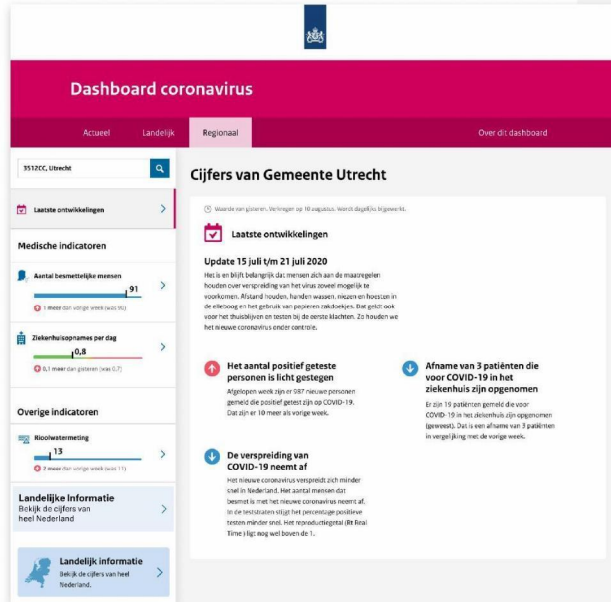
Lokale cijfers

- Gemeentelijke data wordt toegevoegd om het dashboard relevanter te maken voor het algemene publiek.
- Door middel van dezelfde indeling als de nationale pagina, kunnen gebruikers zoeken naar een specifieke gemeente of veiligheidsregio.

C°F

DASHBOARD STRUCTURE

Desktop computer weergave



Lokaal als het startpunt

- Om het dashboard nog relevanter te maken, kunnen we voor elke "lokale" pagina een makkelijk startpunt toevoegen zoals de homepage.
- Zodoende nodigen we de media en lokale autoriteiten uit om te verwijzen naar deze pagina's vanuit hun eigen kanalen.

C°F

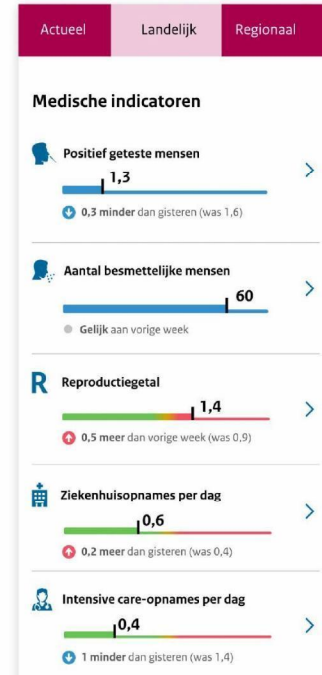
OVERIG

Specifieke punten voor verbetering

- Relevantere volgorde tegels:
 1. Positief geteste mensen
 2. Besmettelijke mensen
 3. Reproductiegetal
 4. Ziekenhuis
 5. IC opnames

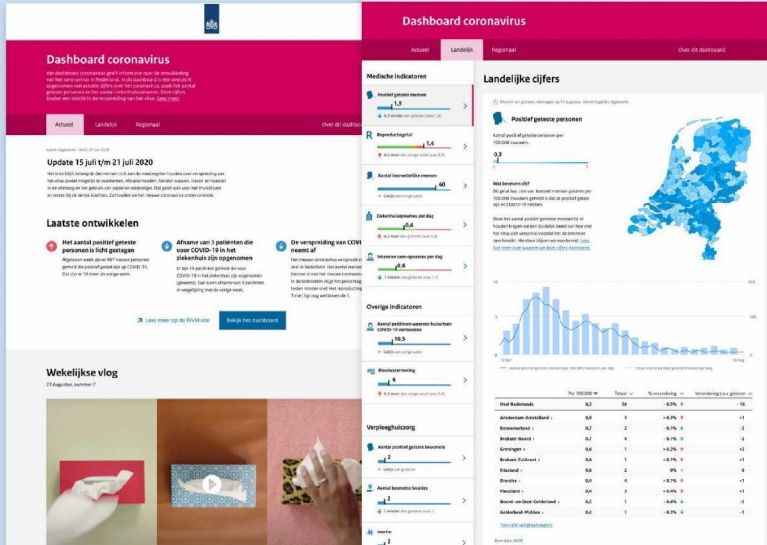
- Verhelderen van -waarom- cijfers waardevol zijn

- Onderzoeken: landelijke gemiddelden bij lokale cijfers

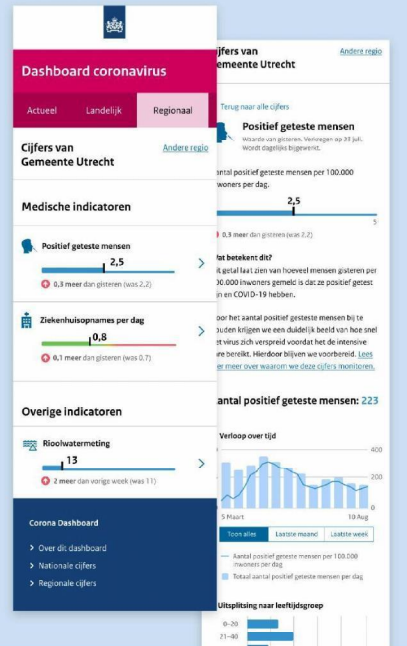


Het Corona Dashboard toegankelijker en relevanter maken voor meer mensen

Desktop computer weergave



Mobiele weergave



CLEVER°FRANKE
DATA DRIVEN EXPERIENCES

C°F

BIJLAGE: DESKTOP COMPUTER WEERGAVE

Dashboard coronavirus

15 juli 2020

Update 15 juli t/m 21 juli 2020

Laatste ontwikkelen

- 1. Het aantal positief geteste personen is 10% gedaald
- 2. Afname van 3 patiënten die voor COVID-19 het ziekenhuis zijn opgenomen
- 3. De verspreiding van COVID-19 is het laagst ooit
- 4. De verspreiding van COVID-19 is het laagst ooit

Wekelijkse vlog

Corona Dashboard | Language

Dashboard coronavirus

Medische indicatoren

- Positief geteste personen: 1,5
- Overleden: 1,4
- Intensieve zorg: 6,0
- Intensieve zorg met ventilator: 4,8
- Intensieve zorg met ECMO: 1,2
- Aantal patiënten in ziekenhuizen: 2

Landelijke cijfers

Positief geteste personen

Overige indicatoren

- Aantal patiënten in ziekenhuizen: 16,3
- Intensieve zorg: 6
- Verpleegkundigen: 2

Per 100.000 inwoners	Streef-waarde	Verandering t.o.v. streefwaarde	Verandering t.o.v. vorige week
Aantal patiënten in ziekenhuizen	4,0	-32%	-11
Intensieve zorg	4,7	-37%	-1
Intensieve zorg met ventilator	4,2	-40%	-1
Intensieve zorg met ECMO	4,0	-35%	-1
Intensieve zorg met ECMO met extracorporele membranaire oxygenatie	4,0	-35%	-1
Intensieve zorg met ECMO met extracorporele membranaire oxygenatie met extracorporele membranaire oxygenatie	4,0	-35%	-1
Intensieve zorg met ECMO met extracorporele membranaire oxygenatie met extracorporele membranaire oxygenatie	4,0	-35%	-1
Intensieve zorg met ECMO met extracorporele membranaire oxygenatie met extracorporele membranaire oxygenatie	4,0	-35%	-1

Aantal positieve geteste personen per leeftijdsgroep over tijd

Corona Dashboard | Language

Dashboard coronavirus

Medische indicatoren

- Positief geteste personen: 2,5
- Overleden: 2,3
- Intensieve zorg: 1,1
- Intensieve zorg met ventilator: 0,8
- Intensieve zorg met ECMO: 0,2
- Aantal patiënten in ziekenhuizen: 1,2

Cijfers van Gemeente Utrecht

Positief geteste personen

Overige indicatoren

- Aantal patiënten in ziekenhuizen: 1,2

Corona Dashboard | Language